

# Noorderhaven veld 11 en 12

## Zutphen

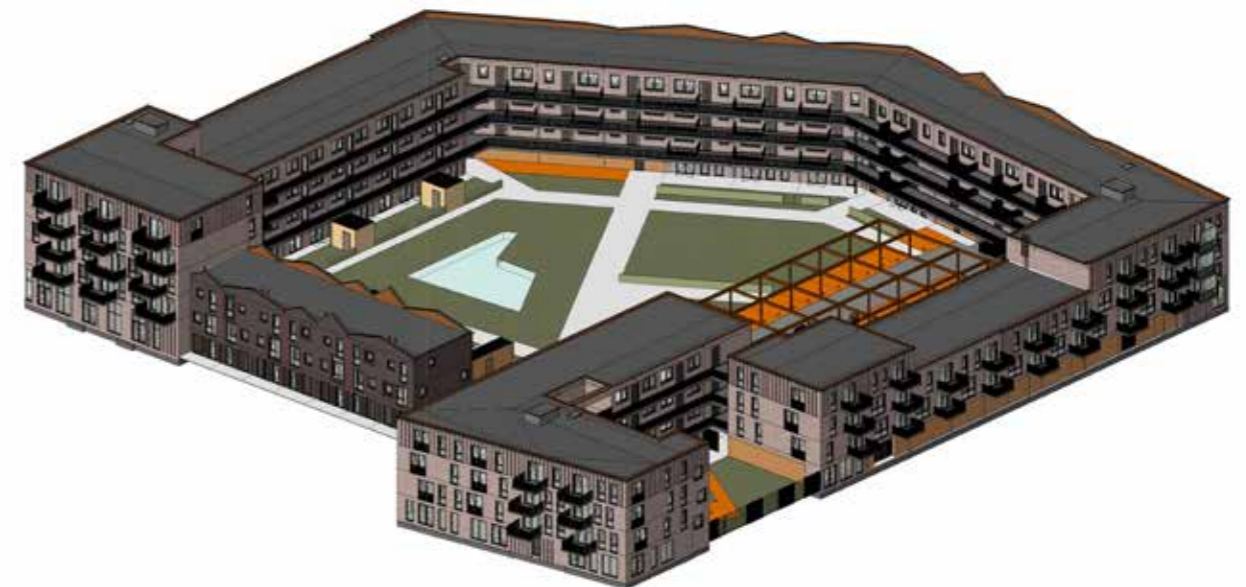
Noorderhaven is een nieuwe wijk op een voormalig industriegebied aan de IJssel. De geschiedenis is er tastbaar aanwezig met historische panden zoals het Koelhuis, de Broodfabriek en het Pakhuis Noorderhaven. Zij krijgen een nieuwe bestemming. De Broodfabriek wordt bijvoorbeeld een centrum voor ontwikkeling, scholing en kennisuitwisseling van schone technologie. De haven die hier ooit lag komt terug voor pleziervaart. Veel is nieuw, maar heeft het karakter van toen.

Op veld 11 en 12 van deze wijk werkt Inbo aan een carré van 126 vrije sector huurwoningen voor belegger Vesteda. Samen met Heijmans Woningbouw BV ontwikkelde Inbo een structuurplan en de plattegronden voor de woningen. Verder verzorgden wij de uitwerking van het definitief ontwerp ten behoeve van de omgevingsvergunning, en het uitvoering gereed ontwerp.

Projectleider Kees Brons: "Inbo is goed in het meedenken vanaf het begin aan woningplattegronden en ontsluitingsoplossingen." Zo werd met Heijmans gezocht naar een oplossing voor de woningen die hun balkon op het noorden zouden krijgen. Voor hen werd op de galerij een uitsparing gemaakt, die een klein soort terras bij de ingang van die woningen opleverde. Aan de noordkant kregen zij een Frans balkon.

Het gevelontwerp met bijzonder metselwerk, dat wel 'de vinnen' genoemd wordt is van Negen graden architectuur uit Amersfoort. Inbo draagt zorg voor de esthetische begeleiding van het aanbrengen van de gevels.

De geplande oplevering van veld 11 en 12 is voorjaar 2020. Naast in totaal 1100 woningen komt er in Noorderhaven ook ruimte voor werken, winkelen, eten, drinken en recreëren, terwijl karakteristieke gebouwen en cultuurhistorische landschappen behouden blijven.



**inbo**

**Opdrachtgever:** Heijmans Woningbouw BV

**Architect:** Negen graden architectuur, Yaike Dunselman, Amersfoort

**Oplevering:** 2020

**Omvang:** 126 woningen

**Team:** Kees Brons, Marieke Pulles, Robin Daalhuizen, Edwin Afink