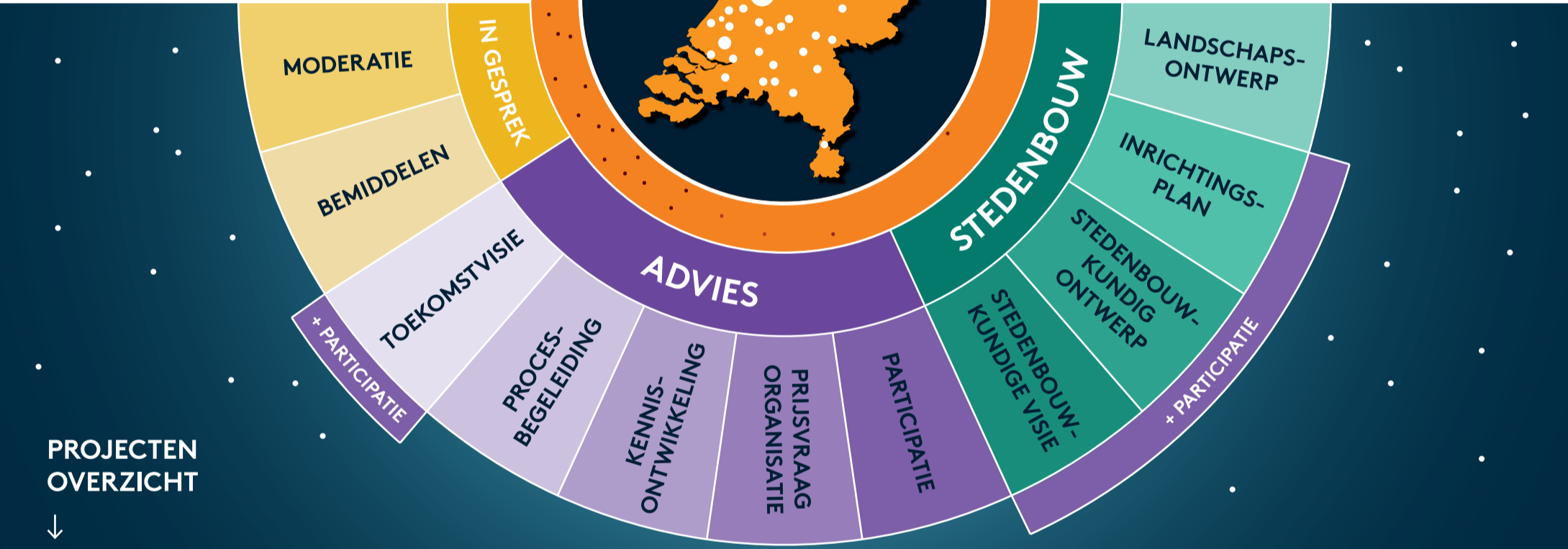


WAT DOEN WIJ?

1 WIJ WERKEN AAN DE GROTE OPGAVEN VAN DIT MOMENT

2 WIJ AGENDEREN ONDERWERPEN DIE MEER AANDACHT VERDIENEN

3 WIJ ORGANISEREN DE CONDITIES WAARMEE ANDEREN CONCREET VERDER KUNNEN



PROJECTEN OVERZICHT

IN GESPREK

28 PROJECTEN
2065 DEELNEMERS
26 BIJENKOMSTEN
1 INTERVIEW
1 BEOORDELING
5 SERIOUS GAMES

ADVIES

40 PROJECTEN
4563 DEELNEMERS
79 BIJENKOMSTEN
1176 ENQUETES
2 TENTOONSTELLINGEN
5 EXCURSIES
4 WEBSITES
13 SERIOUS GAMES

STEDENBOUW

26 PROJECTEN
1446 DEELNEMERS
22 BIJENKOMSTEN
192 ENQUETES
1 EXCURSIE
2 SERIOUS GAMES
8 VISIES
9 ONTWERPEN
5 INRICHTINGSPLANNEN
1 VLEKKENPLAN
1 BESTEMMINGSPLAN
1 LANDSCHAPSPLAN

IN GESPREK

- ALMERE**
 - Centrumoverleg partners Almere Haven
 - Verkenning Handelingsperspectief Oostflank MRA
- AMSTERDAM**
 - Assessment woningmarkt
 - Bouwdynamiek Centrum
 - Bouwdynamiek West
 - Evenementen Westerpark
 - Groot-Amsterdam Stad-Forum
 - Integraal Burgwallen Overleg
 - Introductie Omgevingswet
 - Juryvoorzitter Drijsijls
 - Member meetings Knowledge Mile Biz
 - Ondernemersdag Noord
 - Open Informatieplatform Oostelijke Eilanden
 - Overleg Oude Kerk
 - Terrassenbeleid Knowledge Mile Park
 - Van Eesteren Museum
 - Wonen op hoogte
- DE BILT**
 - Dorpsraad Groenekan
- DRONTEN**
 - Voorzitten Biddinghuizen
 - Bemiddeling Keteltocht
- FLEVOLAND**
 - Verkenning participatie Vuursteentocht
 - Windplan West
 - Windplan Groen
- HAARLEM**
 - Bijeenkomst woningbouw raadsleden Noord-Holland
- LANDELIJK**
 - NRP Congres
 - Beoordeling woningmarkt NVB
- PURMEREND**
 - Woningbouw 30-30-40
- VELSEN**
 - Grenzen aan groei

ADVIES

- ALMERE**
 - Evaluatie buurtschappen Nobelhorst
 - Investeringsagenda Almere Centrum
 - Kansennotitie Weerwater
 - Programmaplan Hart van de stad 2025
 - Werkplaats Toekomstbestendige stad
- AMSTERDAM**
 - Advies Wonen op de Wallen
 - College Stedenbouw voor Leergang projectontwikkeling NEPRM
 - Participatie bestemmingsplan
 - Museumkwartier-Valeriusbuurt
 - Participatie Universiteitskwartier
 - Procescoördinatie Røellbuurten
 - Scenario's prostitutiebeleid
 - Sessie omgevingswet raadsleden
- ANTWERPEN, BRUSSEL, LEUVEN**
 - Intern
- HOORN**
 - Participatie Centrumgebied Kersenboogerd
 - Visie Centrumgebied Kersenboogerd
- LANDELIJK**
 - Circulaire Kazen
 - Kennisagenda Ruimte en Erfgoed
 - Jaarprogramma NRP Forum
 - Prijsvraag Brood en Spelen
 - Prijsvraag Panorama Lokaal
 - Prijsvraag Who Cares
- LEIDEN**
 - Acquisitiestrategie voor De Sleutels
- METROPOOLREGIO AMSTERDAM**
 - Advies Klimaatbestendige nieuwbouw
 - Pleitnota Versnelling transformatie glastuinbouw
- NIEUWKOOP**
 - Participatie Buytewech-Noord
- WORMERVEER**
 - Zeeheldenbuurt

- ZAANSTAD**
 - Bemiddeling Het Blok
- ZOETERMEER**
 - Basisopleiding binnenstedelijk ontwikkelen
 - Masterclass binnenstedelijk ontwikkelen
 - Omgevingswet voor bestuurders
 - Omgevingswet voor raadsleden

STEDENBOUW

- ALMERE**
 - Baltimoreplein
- BERKEL-ENSCHOT**
 - Abdijhof
 - Deelgebied 6
 - Deelgebied 9
 - Koningsoord DO
 - Koningsoord inrichtingsplan
- BLADEL**
 - Centrum
- BOXTEL**
 - Heem van Selis
- CRANENDONCK**
 - Bedrijventerreinen Rondven en Airpark
- DE BILT**
 - Schapenweide
- DEN HAAG**
 - Politiekantoor Bezuidenhout
- GOUDA**
 - Spoorzone
- HAARLEM**
 - Beatrixbuurt
- HILLEGOM**
 - Woonzorgzone Elsbroek Zuid
- LEUSDEN**
 - Achterveld
- NIEUWKOOP**
 - Buytewech-Noord
 - Centrum Nieuwkoop
- TILBURG**
 - Koningshoeve
- VEENENDAAL**
 - Beeldkwaliteitsplan Randweg Oost
 - Eilanden H, I, J en K
 - Groenpoort
- VOLENDAM**
 - Lange Weeren
- WESTLAND**
 - Kwintshul De Hak
- WOERDEN**
 - Bedrijventerrein Voortuin
- WORMERVEER**
 - Zeeheldenbuurt
- ZWIJNDRECHT**
 - Stationskwartier