

Galgkade Vlaardingen

Dit project combineert levensloopbestendige woningen en daaraan gerelateerde voorzieningen met groepswoningen voor somatische en geriatrische bewoners. De woningen bevinden zich in een drietal alzijdig georiënteerde torens op een plint. In deze plint, die de torens met elkaar en met het maaiveld verbindt, bevinden zich een halfverdiepte parkeergarage met bergingen, een laag met woningen en voorzieningen en een aantal zorgunits voor ouderen.

De consequente tweedeling van de volumes in de langsricting is beeldbepalend. De open gevels, die contact zoeken met de omgeving, zijn voorzien van een regelmatig patroon dat als een architectonisch thema de gebouwen karakteriseert en samenbindt. De gesloten kopgevels ondersteunen de massawerking van het gebouw. Een binnenstraat ontsluit de woningen op de begane grond en zet zich in het daklandschap door.

inbo

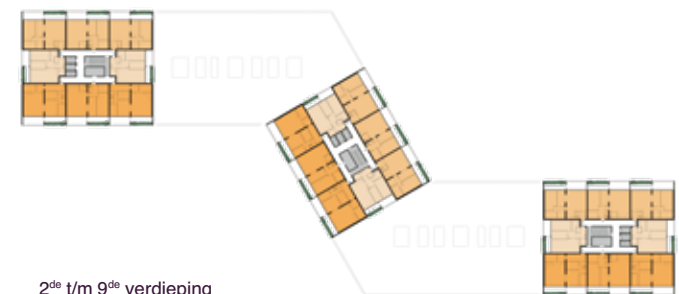
Opdrachtgever: VORM ontwikkeling, Trebbe Bouwgroep, Stichting Humanitas

Ontwerp: 2009

Omvang: 34.700 m², 250 woningen en zorgunits

Stedenbouwkundig ontwerp: Urbis

- appartement 100m²
- appartement 85m²
- appartement 75m²
- voorzieningen
- zorgunits
- stijpunten



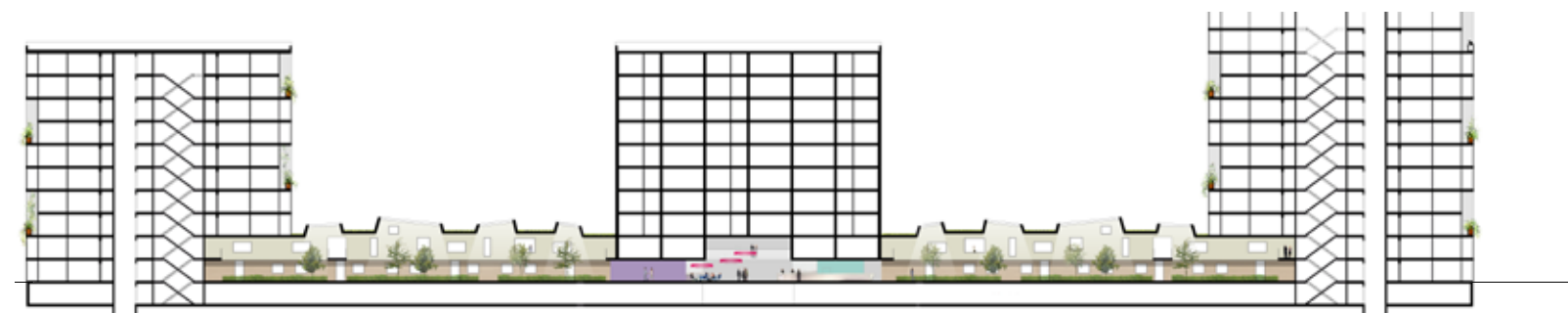
2de t/m 9de verdieping



1e verdieping



begane grond





Stedenbouwkundige inpassing

De voorgestelde massa definieert samen met de slingerende plint twee duidelijke stedelijke ruimten aan de noord- en zuidzijde van het blok. Het terrein rond het gebouw is zodanig ontworpen dat niveauverschillen tussen entree en maaiveld worden vereffend. De twee verdiepingen hoge centrale entree in het middenblok is tweezijdig georiënteerd. Ze is zowel van de zuidzijde als van de stadszijde toegankelijk. Daarnaast behoudt ieder bouwblok zijn eigen formele ingang die eveneens twee lagen hoog is.

De woonblokken zijn in basis acht lagen hoog. Aan de oostzijde worden hier twee extra lagen aan toegevoegd. Blok één en drie staan in dezelfde richting. Door verschil in hoogte aan te brengen komen de drie blokken visueel los van elkaar te staan.

Materialgebruik

De materialisering van de kopgevels, de dakranden en borstweringen verbindt de hoog- en laagbouw met elkaar. De combinatie van natuursteen voor de kopgevel, wit beton voor de kaders en een honingkleur voor de houten puien roept een gevoel van tijdloosheid op. De toepassing van het gevelmateriaal, in verschillende verbanden en met verdekt gedetailleerde kozijnen, ondersteunt de massawerking van de kopgevel.