

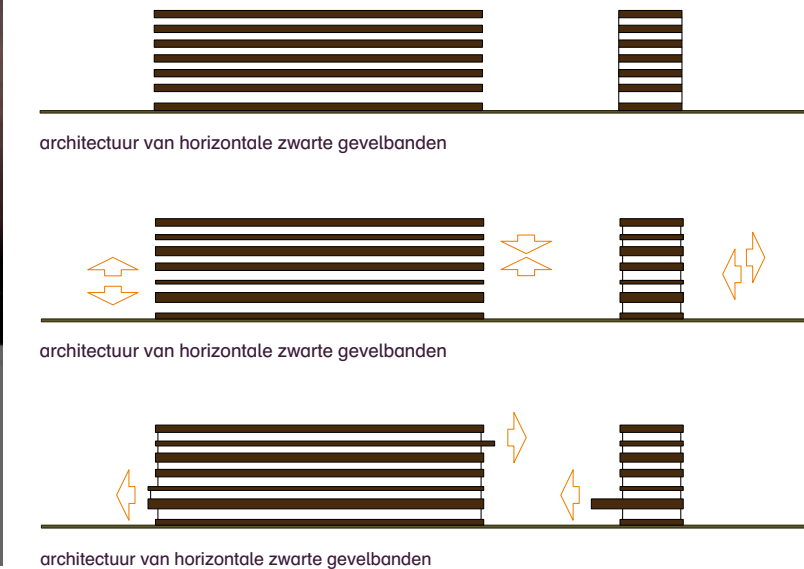
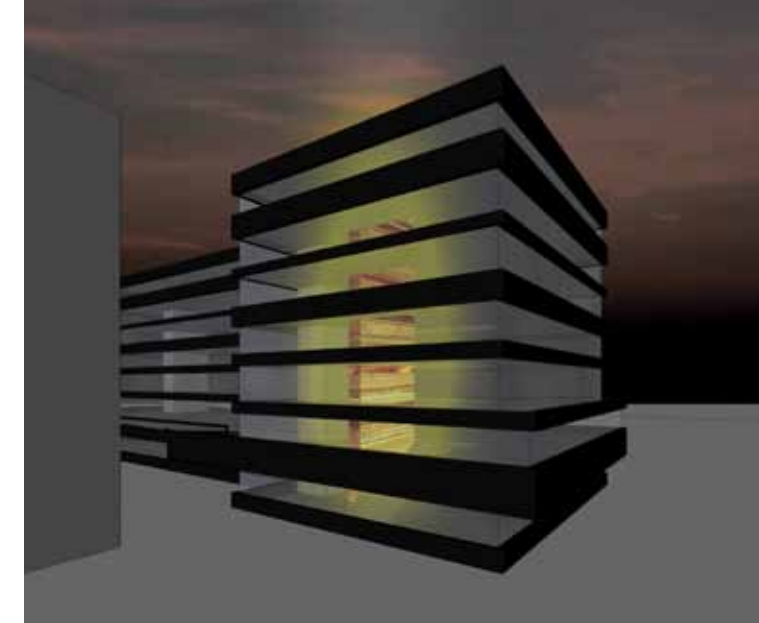
Fac. Geowetenschappen Universiteit Utrecht Utrecht

Een no-nonsense gebouw met karakter. Dat is GEO, de nieuwbouw voor de Faculteit Geowetenschappen van de Universiteit van Utrecht. Het is een simpel, functioneel en vooral verrassend ontwerp. Verrassend vanwege de prachtige gevel met lagen van verschillende hoogtes, geïnspireerd op aardlagen. Verrassend ook omdat er in het hart van het pand een gebouwhoge vitrinekast komt met een collectie van geologische artefacten en bodemmonsters. Zo sluit het ontwerp goed aan bij de functie en achtergrond van de nieuwbouw.

Samen met het bestaande TNO en het nieuwe GML gebouw vormt GEO een ensemble op het campusterrein De Uithof. Zowel functioneel als architectonisch zijn de gebouwen een drie-eenheid. Ze hebben een gemeenschappelijk entreegebied en maken gebruik van elkaars ruimten. Daarnaast maken gemeenschappelijke beeldkenmerken als horizontale geleiding, een rustige uitstraling en een donkere tint de drie afzonderlijke gebouwen tot één geheel.

Prominente plaats

GEO vormt de kop van het ensemble en de entree van een cluster; een prominente plaats die vraagt om een extra accent in de architectuur. Karakteristiek is de robuuste gevel die doet denken aan een rotsformatie met horizontaal gelede banden in zwart beton en een toeslag van steensoorten. Om het gelaagde karakter te versterken, verschillen de banden in hoogte en dieptewerking. De verdiepte raamstroken die de borstweringen afwisselen, lijken te zijn gepolijst door de wind.



Passend interieur

De nieuwbouw telt zeven lagen, met op de begane grond voornamelijk laboratoria. De verdiepingen zijn geheel kolomvrij en bieden ruimte aan een flexibele indeling met een combinatie van open en gesloten werkplekken. Een vide verbindt ruimtelijk alle delen van het gebouw met elkaar en bevordert de communicatie en kennisuitwisseling tussen de gebruikers. In de vide vormt een gebouwhoge vitrinekast met een collectie van geologische artefacten en bodemmonsters het kloppend hart van het gebouw. Met een subtiele verlichting van de achterwand vormt de verticale vitrine 's avonds een baken van licht.

Kennisuitwisseling kan ook plaatsvinden in de voids of hotspots. Deze dubbelhoge ruimten koppelen twee verdiepingen aan elkaar en versterken de ruimtelijke organisatie van het gebouw. De activiteitgerelateerde ruimtes nodigen uit tot ontmoeting. De hoofdtrap, tot slot, fungeert als verblijfsgebied; de brede treden nodigen uit om ze als tribune of expositieruimte te gebruiken. Zodoende draagt de trap bij aan communicatie en kennisuitwisseling.



Duurzaam

Universiteit Utrecht wil met GEO een universiteitsgebouw neerzetten dat een GreenCalc+ MiGscore heeft van 216 of meer. Inbo wil die grens opzoeken en zo mogelijk verleggen. Slim gebruik van natuurlijke bronnen als daglicht en zonnewarmte zorgen voor beperking van het energiegebruik. Daarnaast spelen de toepassing van duurzame energiebronnen en een efficiënt gebruik van techniek een belangrijke rol. Als de nieuwbouw van GEO op de reeds aanwezige centrale WKK (warmtekrachtkoppeling) en WKO-installatie (warmte/koudeopslag) aangesloten wordt, is de gestelde GreenCalc-eis van 216 zeker haalbaar.

inbo

Opdrachtgever: Universiteit Utrecht, Facilitair Bedrijf Utrecht, Divisie Bouw & Techniek

Oplevering: 2013

Omvang: 11.200 m² BVO

