

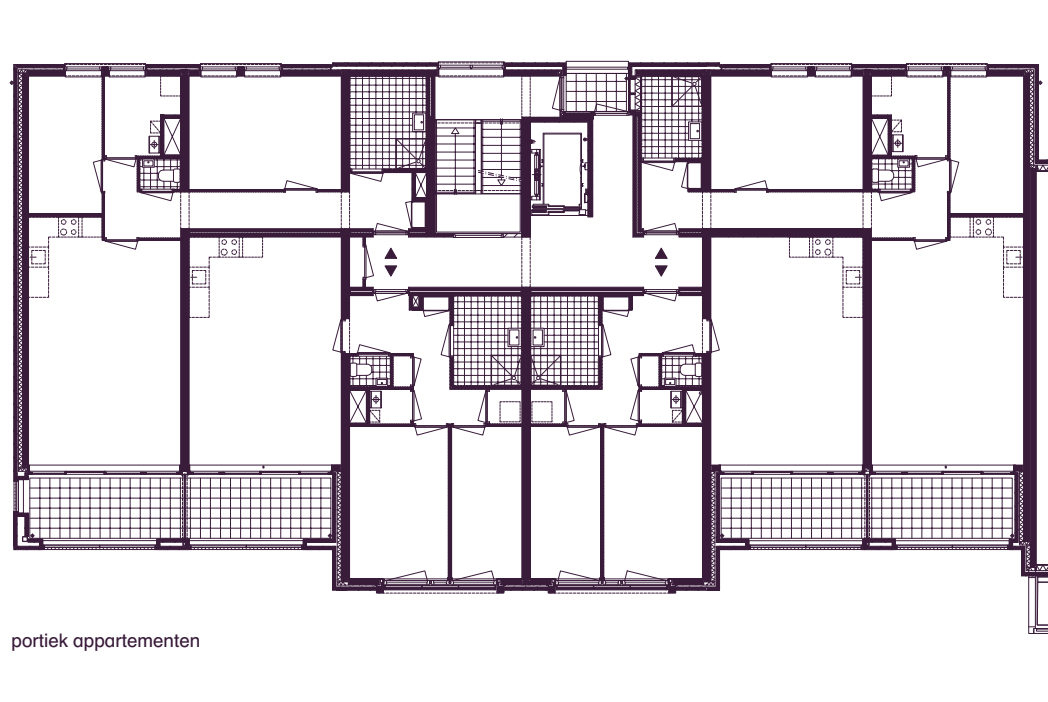
De Batavia, Rhijngeest Oegstgeest

De Batavia in Oegstgeest is gelegen tussen de A44 en de Oude Rijn en maakt deel uit van een grotere ontwikkeling in het stedenbouwkundig plan van West 8. Thematisch is de wijk bedacht als een waterstadje, met daarin een gevarieerd architectonisch beeld passend in deze specifieke omgeving.

De ontwerpogave is op meerdere manieren complex te noemen. Aan de A44 zijde is sprake van een geluidsbelaste gevel door het snelweggeluid. Dit betekent dat een dove gevel vormgeven moet worden. Deze gevel is tevens het beeld van de wijk naar buiten en moet aansluiten bij de kleinschaligheid van het waterstadje. De lengte van het bouwblok van ongeveer 400 meter en de grote variëteit aan typen woningen in verschillende financieringscategorieën vragen om een gestructureerde aanpak. De financieringscategorie is zodanig dat erg sterk gelet is op de bouwbaarheid en flexibiliteit van de structuur.

Hoogtesprongen, gebruik van platte daken en kappen, verschillende hekwerken en bakstenen zorgen voor spanning en beweging in het bouwblok. Poorten in de plint scanderen de gevel en bieden toegang tot het parkeerterrein aan de achterzijde. Op deze manier is voorkomen dat de straat een parkeerstraat wordt en krijgt deze een groen karakter.





portiek appartementen

inbo

Opdrachtgever: Dura Vermeer Bouw Leidschendam BV

Start uitvoering: 2010

Omvang: 68 koop- en 56 huurwoningen (fase 1),
totaal 266 woningen