

Catalyst

Incubatorfaciliteit op de Tu/e

Het ontwerp voor Catalyst springt in het oog door zijn transparante verschijningsvorm en lichte karakter. Het compact georganiseerde volume van Catalyst vormt met zijn lichte karakter een contrast met het bestaande Twinning Center en de groene bosrijke omgeving. Catalyst anticipeert op de transformatie van het TU/e terrein tot een ambitieus en hoogwaardig stadspark met zeer hoge verblijfskwaliteit waarin de auto te gast is. Een transparante luchtbrug koppelt het nieuwe gebouw aan het bestaande Twinning Center. Door deze fysieke verbinding functioneren beide gebouwen straks als één systeem.

Katalysator

Het gebouw is letterlijk vorm gegeven als katalysator voor ontmoeting en interactie. Het centrale atrium vormt het hart van het ontwerp. De grote daklichten en de verspringende vides creëren een bijzonder ruimtelijk binnengebied dat uitnodigt tot ontmoeten. De werkruimten zijn gelegen aan de rustige buitengevel, met uitzicht op een groene bosrijke omgeving. Deze rust functioneert als tegenhanger van de dynamiek in het atrium.

Duurzaam ontwerp

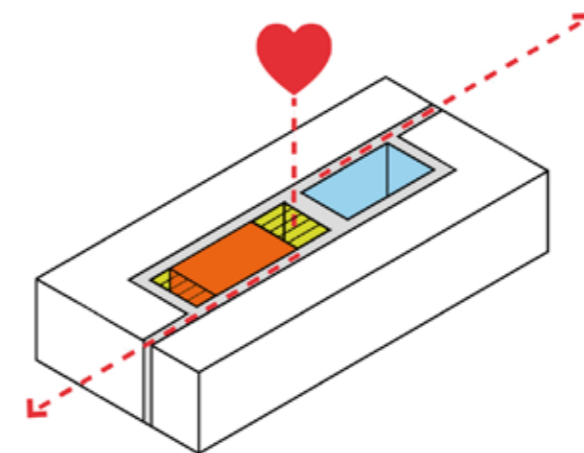
Het ontwerp gaat uit van een compact, en daardoor duurzaam gebouwwolume. De ruimte op de plot wordt efficiënt gebruikt om de parkeerbehoefte op een goede manier op te lossen en het landschappelijke karakter van de plek te versterken. Door een intelligent installatieconcept en een hoogwaardige gebouwschil verbruikt het gebouw een zeer geringe hoeveelheid energie. Het gebouw integreert in het bestaande WKO-systeem van de TU/e. Naast de daglichttoetreding diep in het gebouw, werkt het atrium ook als klimatologisch instrument. Retourlucht van kantoren wordt gebruikt in het atrium. De labs en zonnepanelen op de sheddaken werven de warmte van de zon en wekken elektrische energie op.

Synergie tussen gebruikers

De Catalyst is een initiatief van Brainport Development i.s.m. de TU/e en de gemeente Eindhoven en heeft als doel een adequate en hoogwaardige werkomgeving te ontwikkelen voor technostarters waarbij de synergie tussen gebruikers essentieel is. De verbinding van de TU/e campus met de stad maakt deze plek de ideale plek die ruimte biedt aan jonge ambitieuze kenniswerkers en nieuwe bedrijvigheid. De totale omvang van de Catalyst is 4.000 m² BVO en bestaat uit: 2.000 m² kantoren, 867 m² werkplaatsen, 600 m² chemische labs en 533 m² fysische labs.



impressie atrium



gebouwconcept

inbo

Opdrachtgever: Twice Eindhoven b.v. (Brainport Development)

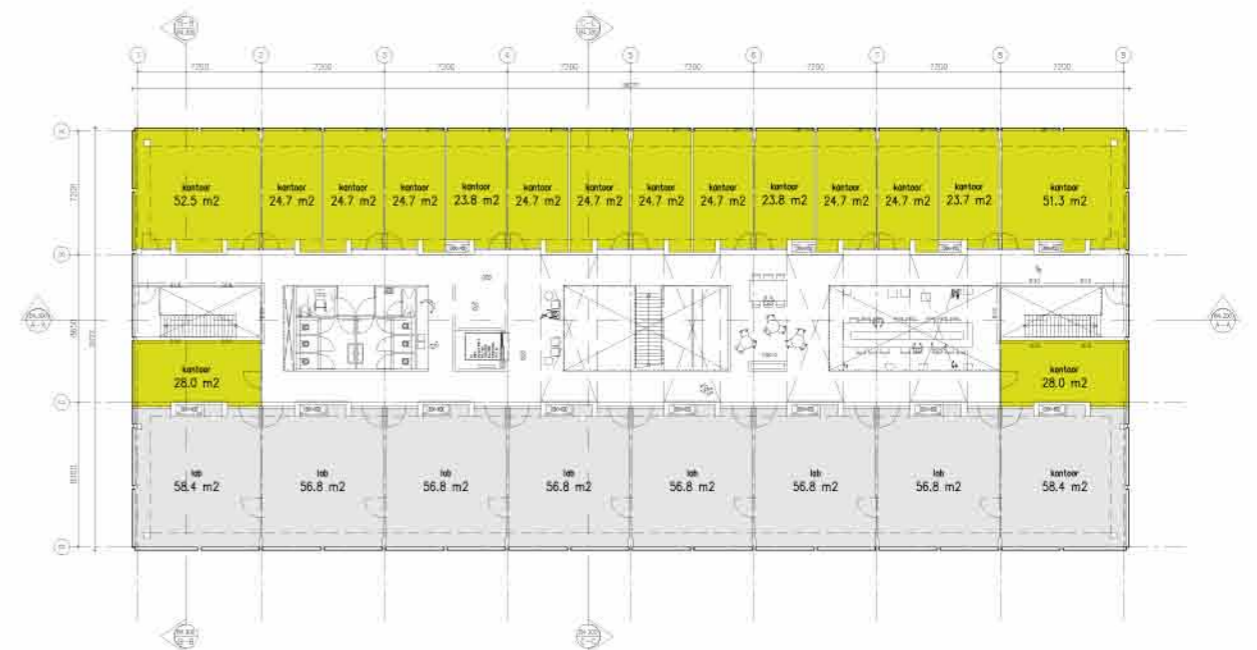
Omvang: 4.000 m² BVO

Projectteam: Aron Bogers, Niels Kranenburg, Bart van Berlo, Pieter Thieme, Judith Muijtjens, Pim van der Splinter

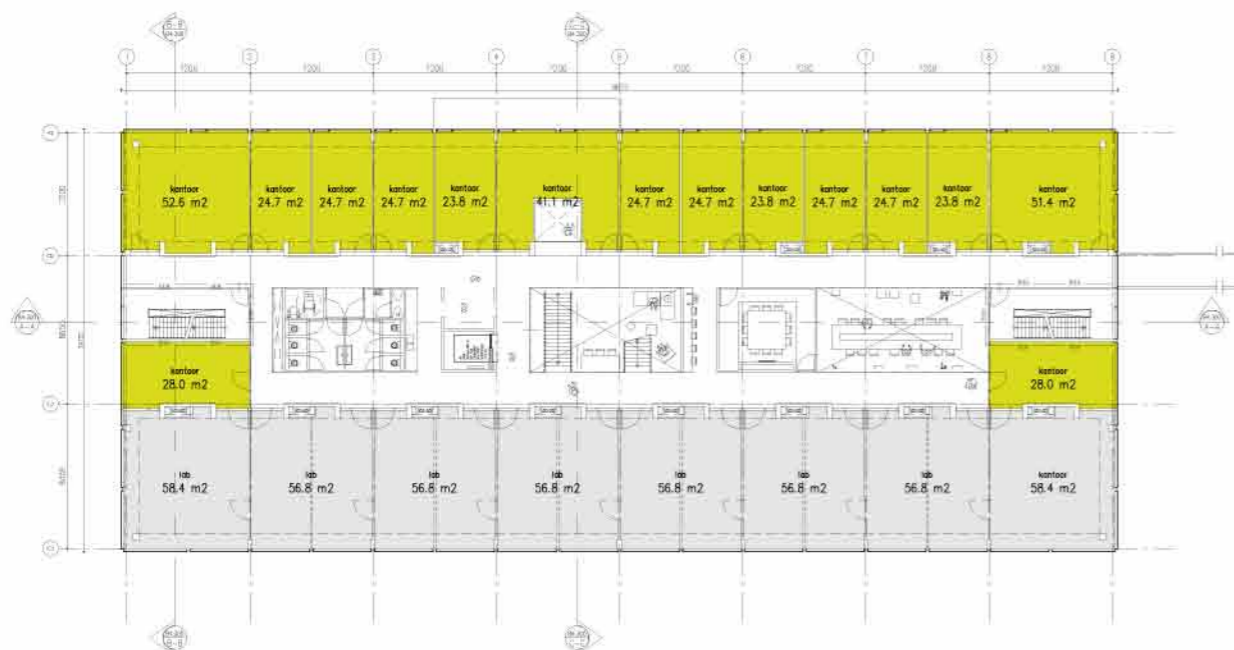
Oplevering: december 2011



vlekkenplan begane grond



vlekkenplan tweede verdieping



vlekkenplan eerste verdieping



toekomst 2020: entrees aan formele laan / parkeren centraal