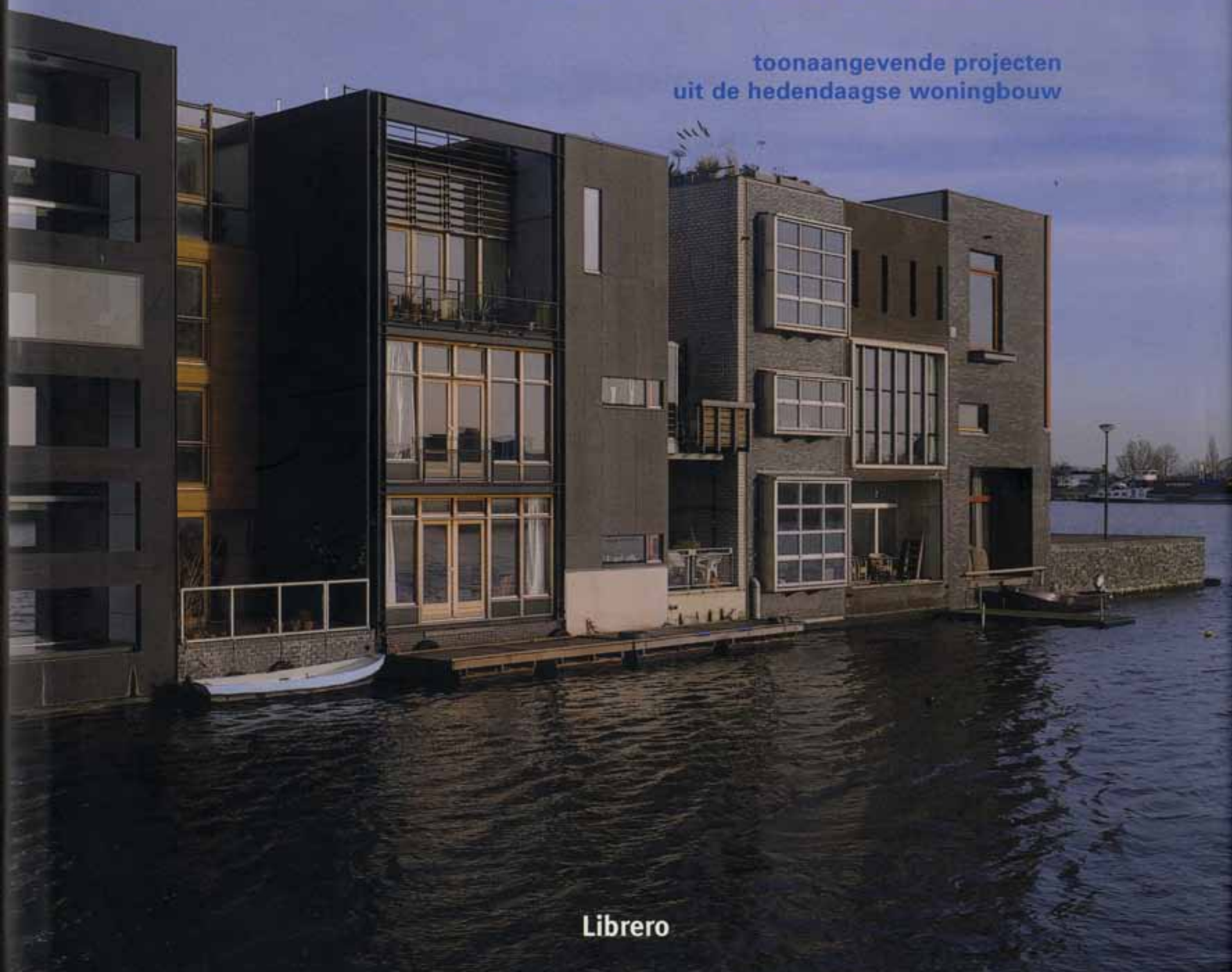


# Moderne architectuur in Nederland

toonaangevende projecten  
uit de hedendaagse woningbouw



Librero



## KAVEL 19 // AMSTERDAM

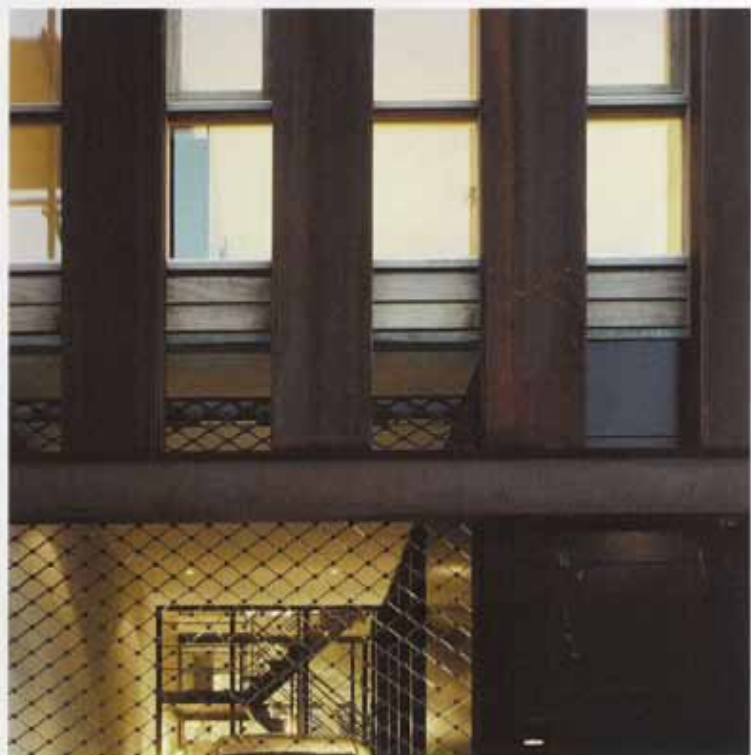
ARCHITECTEN: ROWIN PETERSMA PLAATS: AMSTERDAM MEDEWERKING: BOUWADVIESBUREAU STRACKEE (BOUWTECHNIEK), TEERENSTRA BOUW GROEP, HEILOO (AANNEMER) BOUWJAAR: 2000 OPPERVLAKTE: 300 M<sup>2</sup>  
FOTOGRAFIE: LUKK KRAMER



De gemeente Amsterdam heeft veel van de oude kades in het voormalig havengebied nieuw leven ingeblazen en deze omgevormd tot woonwijken. Het door het bureau van Rowin Petersma ontworpen huis beslaat een kavel van 5 bij 16 meter aan de waterkant.

Vanwege het hoogteverschil tussen straat en waterpeil heeft het pand drie niveaus aan de straatkant en vier aan de waterkant. De gevel aan de voorzijde, gelegen op het noorden, is zeer somber en gesloten. Deze bevat een zwart geschilderd gedeelte dat de ingang en de toegang tot de carport afbakent, die dankzij een mechanisch parkeersysteem ruimte biedt aan twee auto's. De zuidgevel aan de waterkant bestaat uit grote glaspanelen die licht verschaffen en zicht bieden op de diverse vertrekken van het huis. Corten-staal en onbewerkt Iroko-hout zorgen voor een tamelijk grove afwerking (die doet denken aan het karakter van de oude havengebouwen) en die haar uiteindelijke textuur en kleur geleidelijk aan zal verkrijgen onder invloed van wind en regen. In tegenstelling tot de buitenkant is de afwerking binnen in het huis subtiel en verfijnd: hier tref je een combinatie aan van transparant glas, roestvrij staal en gewit gips. Het voornaamste element van het huis is het trappenhuis, van waaruit men zicht heeft op alle ruimten van de woning. Dit trappenhuis bestaat uit een lichte metalen stellage en glazen scheidingswanden.

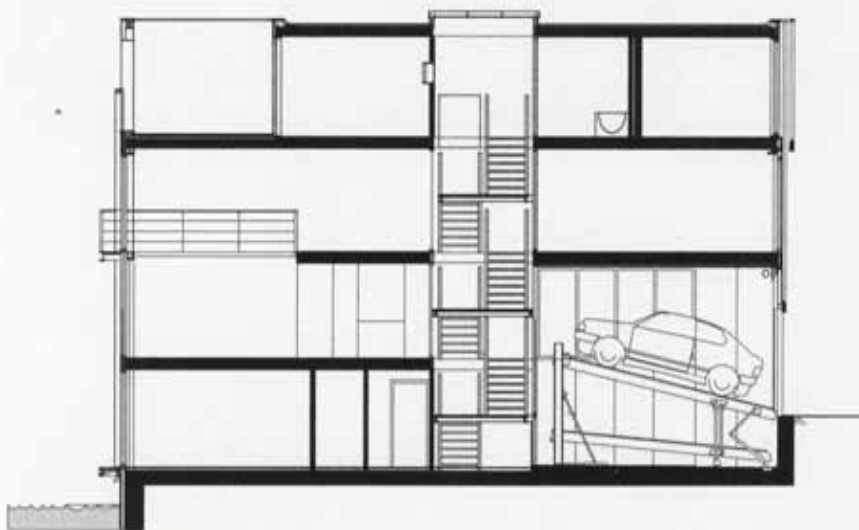




### Doorsnede

De doorsnede laat duidelijk de prominente plaats zien die de trap in het project inneemt.

Deze is ontworpen als een beeldhouwd element dat vanuit vrijwel alle vertrekken van het huis zichtbaar is.



### Plattegronden

De kamers zijn afwisselend aan weerskanten van het centraal gesitueerde trappenhuis gelegen.

